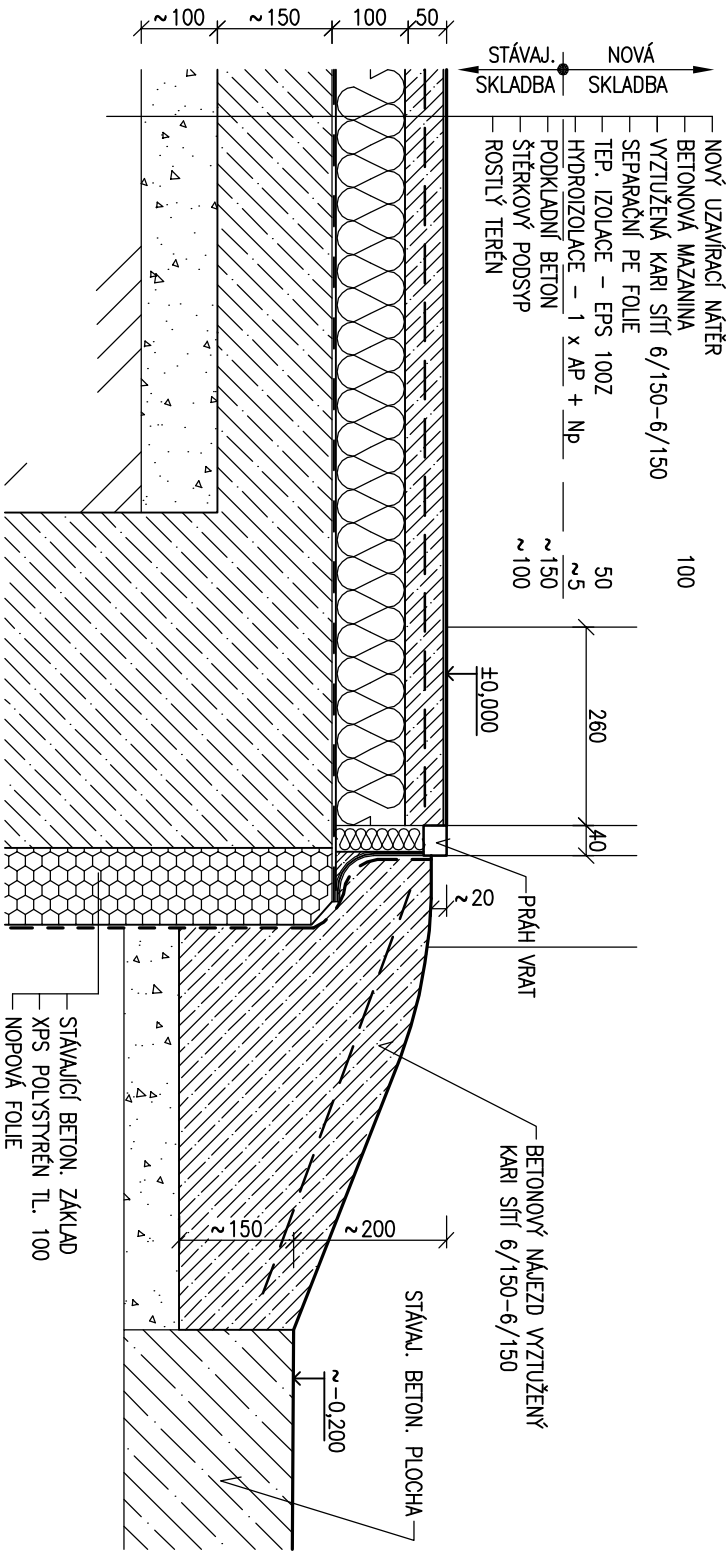
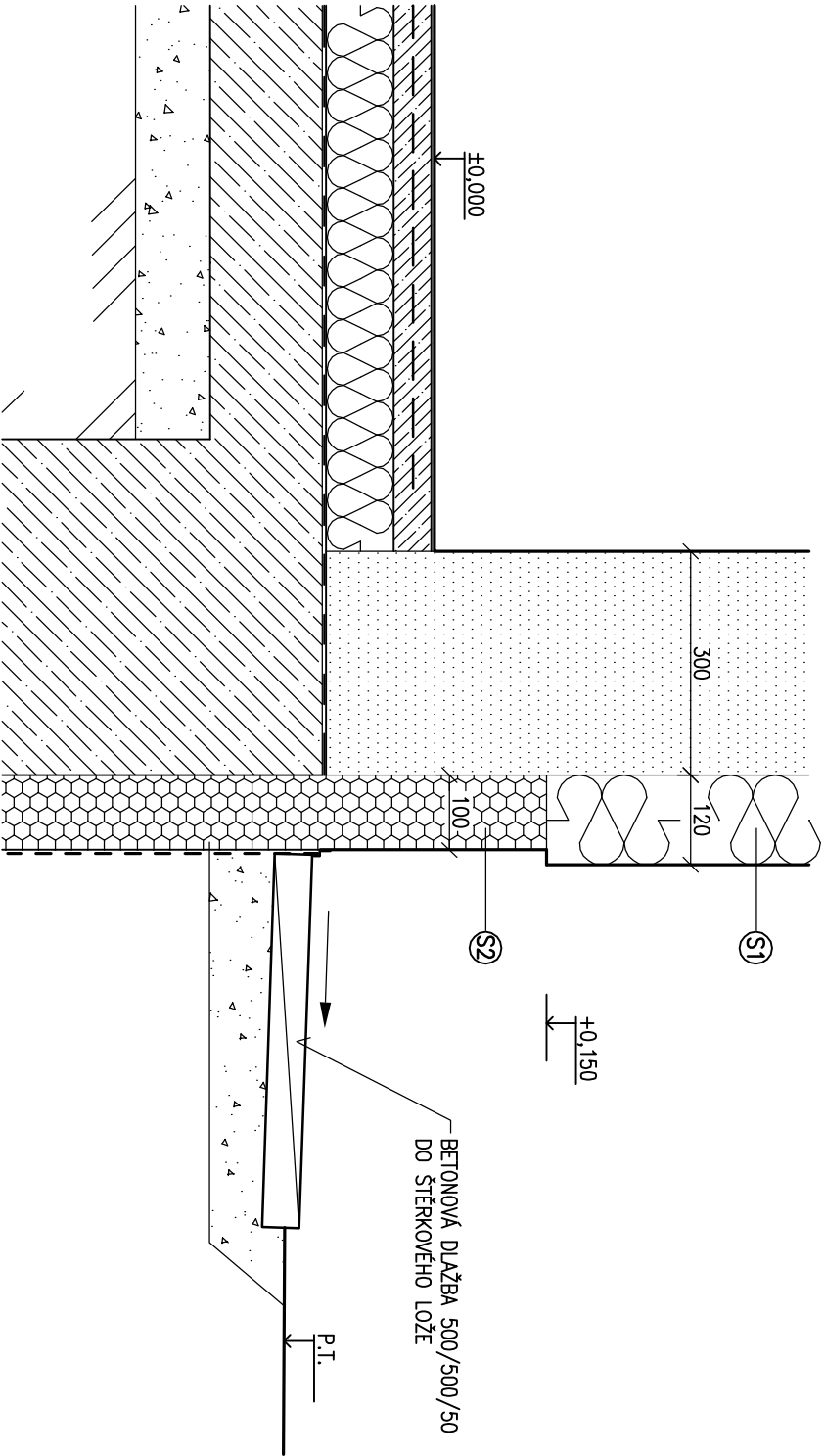


ŘEZ 1-1



DETAIL SOKLU



SKLADBY ZATEPLENÍ

- ① ZATEPLENÍ STĚN
 - KONTAKTNÍ FASÁDNÍ ZATEPLOVACÍ SYSTÉM - ETICS (NAPŘ. BASF - MULTITHERM NEO)
 - IZOLANT - PLOCHA FASÁDY - POLYSTYRÉN BASF EPS 70 NEO TL. 120 (80) mm(λ~0,032 W/mK)
 - OŠTĚNÍ, NADPRAŽÍ, PARAPET - POLYSTYRÉN BASF EPS 70 NEO TL. ~20-40 mm
 - POUZITÁ ÚPRAVA ZATEPLENÍ FASÁDY
 - ARMOVANÁ ŠTERKOVÁ OMÍTKA + TENKOVSTVÁ OMÍTKOVINA SILIKONOVÁ BASF - PRINCE COLOR MULTIPUTZ ZS
 - CELÁ PLOCHA FASÁDY - ZRNITOST 2,0 mm
- ② ZATEPLENÍ SOKLU
 - KONTAKTNÍ FASÁDNÍ ZATEPLOVACÍ SYSTÉM - ETICS (NAPŘ. BASF - MULTITHERM P)
 - IZOLANT - STĚNY SOKLU - POLYSTYRÉN XPS TL. 100 mm
 - POUZITÁ ÚPRAVA ZATEPLENÍ SOKLU
 - ARMOVANÁ ŠTERKOVÁ OMÍTKA + TENKOVSTVÁ MOZAIKOVÁ OMÍTKOVINA BASF - PRINCE COLOR MULTIPUTZ MP

UNDER CHANGE

REV.	DATUM	POPIS ZMĚNY	VYPRACOVAL

INVESTOR / OBJEDNATEL :		ČEPRO a.s., Loukov		PIK S.T.O.	
HIP :		Ing. Borovicka Jiří		Na Hrázi 781 / 15	
VYPRACOVAL :		KONTROLOVAL :		SCHVÁLIL :	
Ing. Volek Petr		Ing. Borovicka Jiří		Ing. Šimanský Jan	
AKCE :		Útulek blokařů - úprava obj. 140		ZAKÁZK. ČÍSLO :	
ČÁST :		D1. Dokumentace stavebního nebo inž. objektu		DATUM :	
SOPS :		SO140. Útulek blokařů		STUPEŇ :	
PROF. DIL :		01. Stavebně architektonická část		FORMAT :	
PŘÍLOHA :		Detaily		MĚŘÍTKO :	
Č. PARÉ :		ARCH. ČÍSLO :		MÍSTO :	
		15076-DPS-D1-SO140-01-03-007			